

# forum territoriale VII Municipalità





## Il progetto RING

RING - reti in genere

UNA RETE PER LE DONNE

infrastrutture di supporto alle pari opportunità,  
la conciliazione dei tempi e l'occupabilità femminile



[www.ring.comune.napoli.it](http://www.ring.comune.napoli.it)



## I forum territoriali

sono incontri sul territorio realizzati da operatori/trici del progetto con soggetti che vivono ed operano nelle diverse municipalità per:

- ottenere una visione privilegiata delle caratteristiche del territorio e stimolare riflessioni e proposte
- costruire in maniera partecipata un piano di azione locale



## questo documento...

è un report dell'incontro realizzato nella Municipalità  
ma è anche un supporto attraverso il quale altr\* cittadin\*  
possono segnalare ulteriori informazioni

All'interno del documento sono presenti alcuni spazi  
nei quali potrai inserire delle informazioni che saranno di  
supporto alla mappatura delle informazioni.





## chi ha partecipato al forum

Fabiana (ass. Dream Team)

Sara (ass. Dream Team)

Patrizia (ass. Dream Team)

Simona (assistente sociale)

Ida (assistente sociale)

Simona (Coop il Grillo Parlante)

Giovanna (operatrice sportello Ring)

Wanda (assistente sociale)

Claudio (ass. Articolo 45)

Massimo (ass. Articolo 45)

Maria Teresa (A.D.S. No Limits)

Fortunata (assistente sociale)

Antonietta (assistente sociale)

## step 1 - IL CONTESTO

in questa sezione sono stati individuati elementi, notizie e aspetti che caratterizzano la municipalità, rappresentative di quello che sta succedendo e dei cambiamenti in atto.

Famiglie numerose  
e spesso  
multiproblematiche

Fenomeni di vicinato  
solidale prevalentemente  
verso anziani

Fenomeni di abbandono  
e dispersione  
scolastica

povertà culturale

scarsa conoscenza delle  
iniziative presenti sul  
territorio

municipalità divisa  
dall'areooprto

Basso tasso di  
scolarizzazione degli  
adulti e in particolare  
delle donne

alto tasso di gravidanze  
precoci  
(anche a 12 anni)

servizi e progetti con  
durata limitata che rende  
precaria l'interazione e  
la relazione con gli  
operatori

diffidenza rispetto ad  
attori ed operatori  
"non riconosciuti"  
dal quartiere

densità  
abitativa alta

Fenomeni  
di ghettizzazione  
delle donne

Fenomeni  
di violenza  
sulle donne



## step 1 - IL CONTESTO

dì la tua!



Sei d'accordo con quanto emerso? vuoi aggiungere altre informazioni o dati che possano connotare meglio il contesto? puoi scriverlo nello spazio sottostante.



## gli ambiti tematici (di cosa vogliamo parlare?)

il forum territoriale della III Municipalità è stato centrato su 5 tematiche che incidono in maniera fondamentale sulla conciliazione dei tempi e la qualità della vita delle donne:



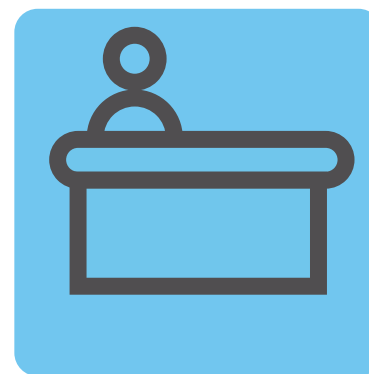
cura dell'  
infanzia



cura delle  
persone



tempi  
della città



efficacia e  
accesso ai  
servizi



occupabilità



## step 2 - LE CRITICITA' ED I FABBISOGNI

in questa sezione sono state raccolte tutte le problematiche ed i bisogni maggiormente significativi emersi durante il forum divisi per le 5 aree tematiche individuate.



## step 2 - LE CRITICITA' ED I FABBISOGNI



### CURA DELL' INFANZIA

dispersione  
scolastica

necessità di  
sostegno alla  
genitorialità

forte richiesta  
del servizio di asilo  
nido (nonostante i  
4 presenti)

Richiesta di prolungamento  
dell'orario degli asili nido e  
delle scuole (spesso come  
delega per l'impegno nella  
cura)

chiusura degli asili  
nido alle 15  
(problematico per  
le mamme lavoratrici)

## dì la tua!



Sei d'accordo con quanto emerso? vuoi aggiungere altre informazioni o dati che possano connotare meglio il contesto? puoi scriverlo nello spazio sottostante.

## step 2 - LE CRITICITA' ED I FABBISOGNI



*cura  
delle  
persone*

Richiesta di  
compagnia  
per persone anziane  
(soprattutto donne)

Richieste di  
accompagnamento  
per l'accesso ai  
servizi delle persone/  
donne anziane

Anziani soli e  
raramente supportati  
dalla rete familiare

Difficoltà per acce-  
dere al servizio  
badanti (x motivi  
economici e di  
diffidenza!)

Problemi logistici  
per l'acquisto di  
farmaci e accesso  
all'analisi

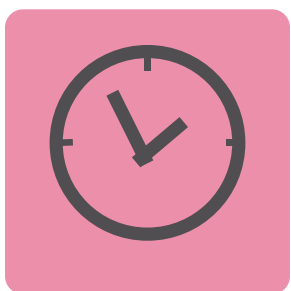
Scarsa sensibilità  
femminile alla  
prevenzione sanitaria  
(x motivi culturali e  
logistici)

### dì la tua!



Sei d'accordo con quanto emerso? vuoi aggiungere altre informazioni o dati che possano connotare meglio il contesto? puoi scriverlo nello spazio sottostante.

## step 2 - LE CRITICITA' ED I FABBISOGNI



TEMPI  
DELLA  
CITTA'

Il servizio di Pony  
della solidarietà ha un  
tempo di funzione  
limitato 9-13

Accesso ai mezzi  
pubblici problematico  
in alcune  
fasce orarie



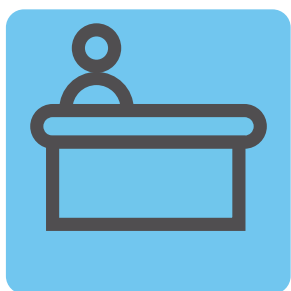
### dì la tua!



Sei d'accordo con quanto emerso? vuoi aggiungere altre informazioni o dati che possano connotare meglio il contesto? puoi scriverlo nello spazio sottostante.



## step 2 - LE CRITICITA' ED I FABBISOGNI



*efficacia e  
accesso  
ai servizi*

Difficoltà logistiche  
per l'accesso ai servizi  
del "centro donna"  
a Posillipo

Fenomeni di  
Resistenza all'uso  
dei trasporti per  
"donne ghettizzate"  
nel quartiere

Fenomeni di Resistenza  
all'accesso ai servizi  
(per incapacità,  
diffidenza o  
inabitudine)

Necessità di agevolare  
logisticamente  
soggetti deboli e  
disabili

servizi dislocati  
spesso  
in luoghi della  
municipalità poco  
raggiungibili

# dì la tua!



Sei d'accordo con quanto emerso? vuoi aggiungere altre informazioni o dati che possano connotare meglio il contesto? puoi scriverlo nello spazio sottostante.

Empty space for user input.

## step 2 - LE CRITICITA' ED I FABBISOGNI



*occupabilità*

Tessuto economico  
povero e  
disgregato

tasso di  
discoccupazione  
(soprattutto  
femminile) molto  
elevato

scarsità di  
operatori  
economici di rilevanza

mancanza di  
consapevolezza delle  
competenze  
personali

mancanza di chiarezza  
sulle proprie  
aspettative  
professionali

Bisogno di percorsi  
di orientamento e  
professionalizzanti  
(per genitori e ragazzi  
a rischio) orientati  
anche ai sistemi di cura

### dì la tua!



Sei d'accordo con quanto emerso? vuoi aggiungere altre informazioni o dati che possano connotare meglio il contesto? puoi scriverlo nello spazio sottostante.

## step 3 - LE PROPOSTE

in questa sezione sono state raccolte tutte le proposte relative alle aree tematiche, inserisci anche il tuo contributo e le tue osservazioni.





## step 3 - LE PROPOSTE E LE IDEE



### CURA DELL' INFANZIA

Sistemi di cura  
integrativi con  
il coinvolgimento  
delle donne  
del territorio

Migliorare il modello  
delle "mamme  
accoglienti"  
orientandolo più verso il  
modello "Nidi di mamme".

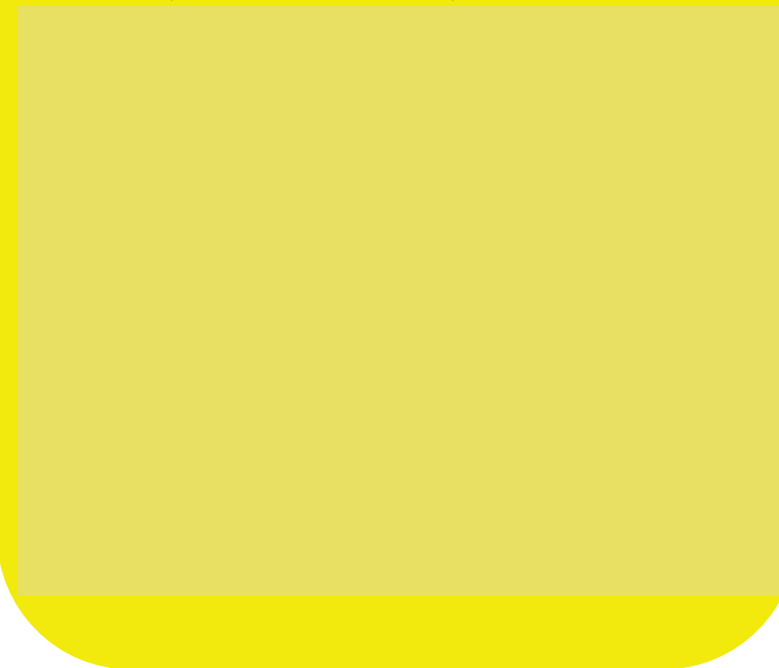
Sport come leva  
motivazionale  
per la partecipazione  
di bambini e adolescenti  
alle iniziative.

Creazione di un albo  
di operatrici per la  
cura dell'infanzia  
(possibile mercato: le  
mamme lavoratrici del  
territorio di Casoria)

## dì la tua!



Sei d'accordo con quanto emerso? vuoi aggiungere altre informazioni o dati che possano connotare meglio il contesto? puoi scriverlo nello spazio sottostante.



# step 3 - LE PROPOSTE E LE IDEE



## CURA DELLE PERSONE

Dotare la municipalità di un mezzo di trasporto per facilitare i disabili e gli anziani

Sviluppare servizi di cura per anziani e persone con disabilità coinvolgendo donne del territorio



# di la tua!

Sei d'accordo con quanto emerso? vuoi aggiungere altre informazioni o dati che possano connotare meglio il contesto? puoi scriverlo nello spazio sottostante.

# step 3 - LE PROPOSTE E LE IDEE



TEMPI  
DELLA  
CITTA'

Strutturare una banca del tempo attraverso la mediazione e la guida di soggetti riconosciuti dal territorio.

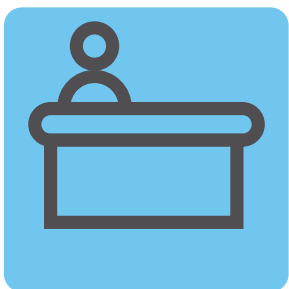


## dì la tua!



Sei d'accordo con quanto emerso? vuoi aggiungere altre informazioni o dati che possano connotare meglio il contesto? puoi scriverlo nello spazio sottostante.

## step 3 - LE PROPOSTE E LE IDEE



### EFFICACIA ED ACCESSO AI SERVIZI

Creare fiducia nei servizi attivando percorsi di socializzazione e comunicazione

Creare fiducia nei servizi coinvolgendo persone "riconosciute" dal territorio

Potenziare la comunicazione dell'esistente facendo ulteriormente interagire lo sportello ring con l'URP della municipalità

Creare dei percorsi di accompagnamento per l'accesso ai servizi (sia formazione che supporto logistico)

Sviluppare modelli di scambio di favori e mutuo aiuto (costruendo la fiducia verso gli operatori)

# dì la tua!

Sei d'accordo con quanto emerso? vuoi aggiungere altre informazioni o dati che possano connotare meglio il contesto? puoi scriverlo nello spazio sottostante.

## step 3 -LE PROPOSTE E LE IDEE



*occupabilità*

Creazione di un albo di operatrici per la cura all'infanzia

Sviluppare servizi di cura per anziani e persone con disabilità coinvolgendo donne del territorio



### dì la tua!



Sei d'accordo con quanto emerso? vuoi aggiungere altre informazioni o dati che possano connotare meglio il contesto? puoi scriverlo nello spazio sottostante.

## step 4 - LE RISORSE

# AIUTACI

A INDIIVIDUARE RISORSE (NON SOLO ECONOMICHE)  
PER REALIZZARE LE IDEE EMERSE DURANTE  
IL FORUM TERRITORIALE!

nella scheda seguente potrai indicare, luoghi,  
persone, fondi, attrezzature e tutto quello che  
pensi sia utilizzabile per realizzare i servizi ed  
e le iniziative.



descrizione

per quali iniziative?

contatti

spazi  
utilizzabili



attrezzature  
utilizzabili



persone  
o enti da  
coinvolgere



risorse  
Finanziarie  
da attivare





grazie della collaborazione!

ora SALVA CON NOME o

REGISTRA CON NOME

e invia per email all'indirizzo di chi ti ha  
spedito il file

per informazioni scrivi a [antonioilic@gmail.com](mailto:antonioilic@gmail.com)